

Utskriftsinställningar

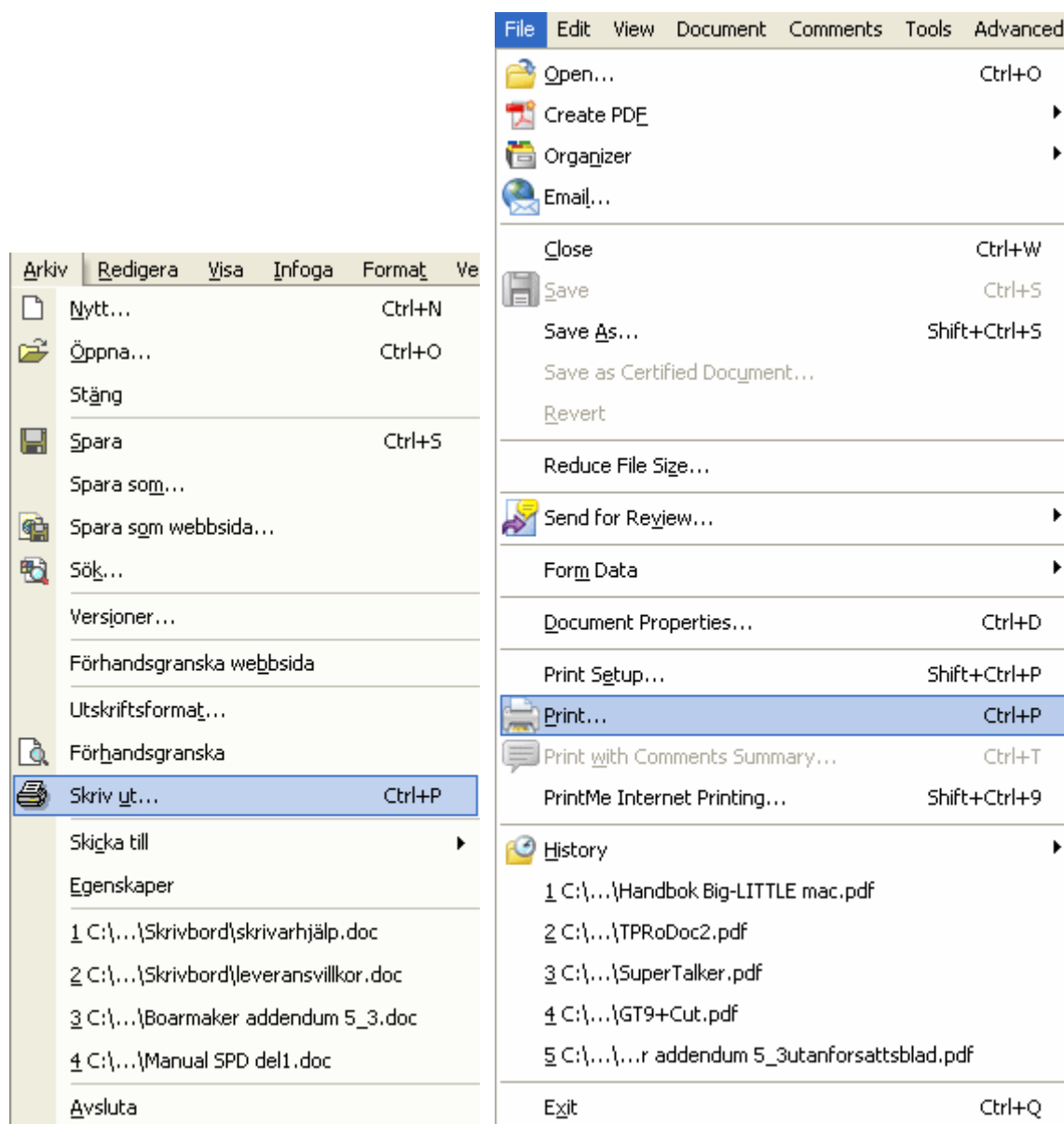
För att utskrift av **handböcker** ska bli riktiga måste inställningarna för utskriften ske enligt följande. Följande hjälp gäller HP LaserJet men är liknande för de flesta Windows skrivare som kan hantera **dubbelsidig** utskrift. Om utskrifterna ändå inte blir riktiga eller för skrivare som **inte** kan hantera dubbelsidig utskrift, se skrivarens handbok för att hitta rätt inställningar. **För våra produktblad är inställningarna andra, se under punkt [3b](#)**

Utskrift av handböcker bör ske på standard ohålat A4 papper.

Utskrift av övriga (stående A4) kan ske på hålat eller ohålat A4 papper.

1.

Välj arkiv – skriv ut... (File – Print... (om du har engelska menyer))



2.

Välj önskad skrivare.

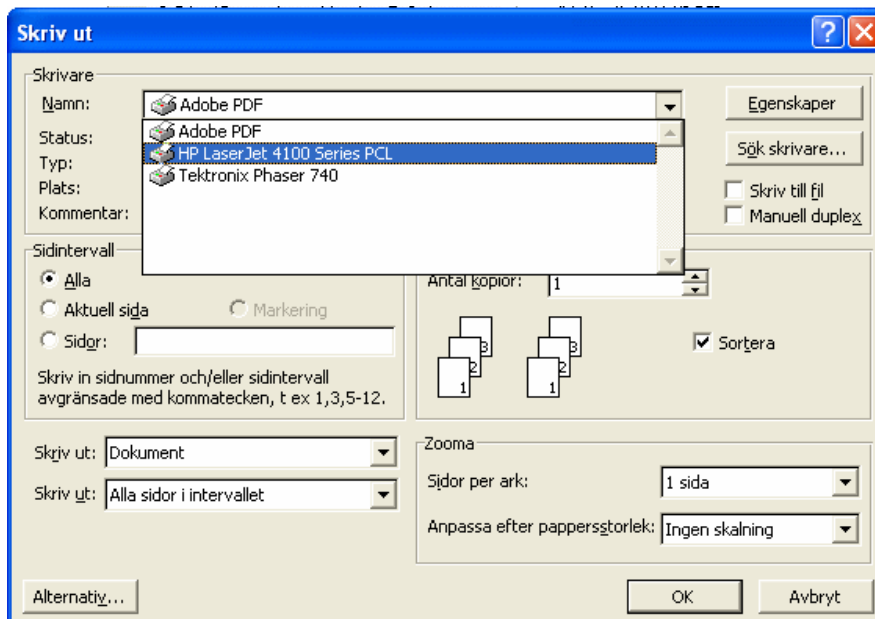


Bild med svenska menyer

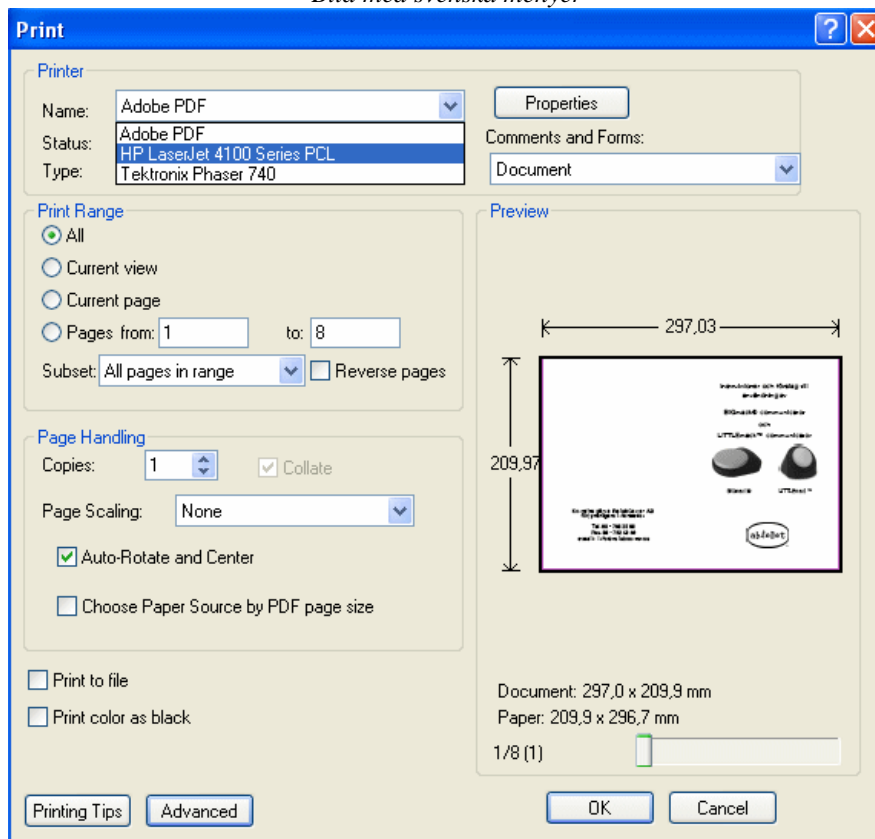


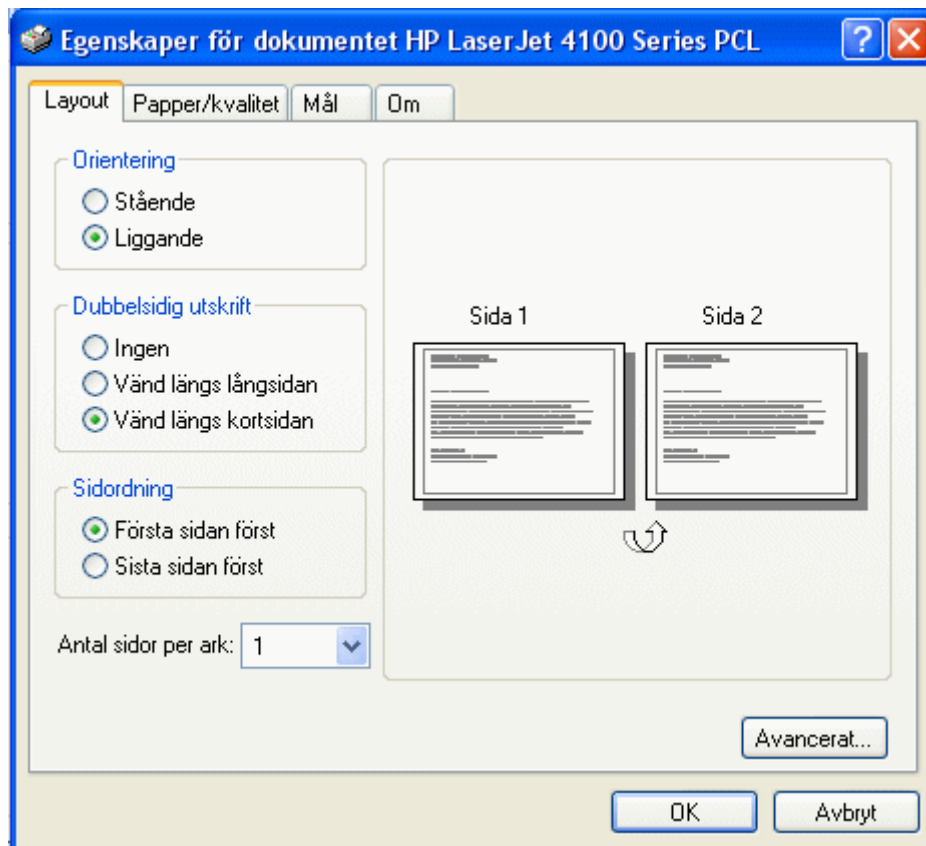
Bild med engelska menyer

Ställ in följande: Sidintervall – Alla, (Print Range - All)

3a. Inställningar för utskrift av Handböcker

Följ anvisningarna under punkt [1-2](#).

Öppna sedan egenskaper för utskriften (Properties (engelska menyer)) och välj fliken Layout. Välj inställningar enligt bilden nedan: Orientering – Liggande; Dubbelsidig utskrift – Vänd längs kortsidan; Sidordning – Första sidan först.

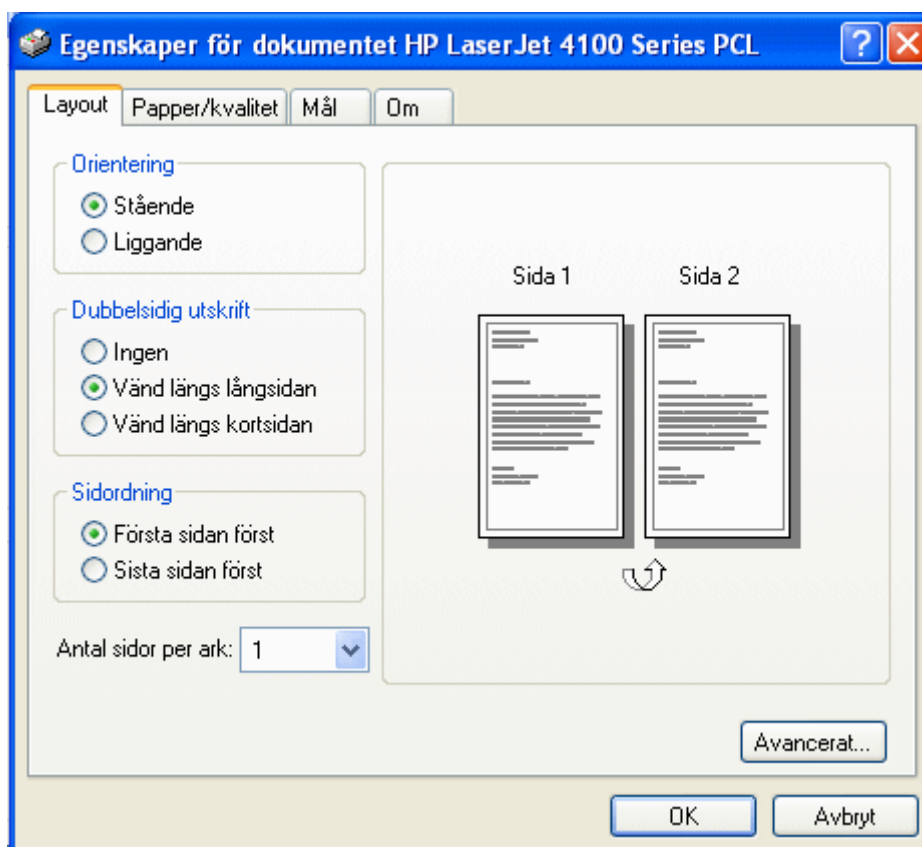


Inställningar för dubbelsidig utskrift av handböcker

3b. Inställningar för övriga dubbelsidiga utskrifter, normal A4 stående

Följ anvisningarna under punkt [1-2](#).

Öppna därefter skrivarens egenskaper (Properties (engelska menyer)) och välj fliken Layout. Välj inställningar enligt bilden nedan: Orientering – Stående; Dubbelsidig utskrift – Vänd längs långsidan; Sidordning – Första sidan först.



Inställningar för dubbelsidig utskrift av produktblad och öriga i normal A4 stående.

Tryck på ok för att återvända till utskrifts sidan, välj antal kopior för utskrift och tryck på ok för att starta utskriften.

4a. Resultat handböcker

Efter utskrift skall bladen vikas på mitten och bilda en bok i A5 storlek.

4b. Resultat stående A4

De utskrivna dokumenten sorteras i ordning och kan häftas eller sättas i pärm.

Vid ytterligare frågor, kontakta gärna support@rehabcenter.se