

BIG och LITTLE Step-by-Step levereras med fyra olika utbytbara lock. Dessa kan skruvas loss moturs sedan kan ett annat lock skruvas fast medurs. På det fastsatta locket skall alltid ett genomskinligt Snap lock placeras. Detta förhindrar att det färgade locket skruvas loss oavsiktligt.

Kasserade BIG och LITTLE Step-by-Step kan återvinnas som elektronikavfall eller hanteras enligt lokala föreskrifter.

**Kontakta gärna RehabCenter AB  
för ytterligare information**

**Tel. 08 - 768 25 00**

**Fax. 08 - 792 49 49**

**e-mail: [info@rehabcenter.se](mailto:info@rehabcenter.se)**

## **Instruktioner och förslag till användning av**

### **BIG Step-by-Step communicator och LITTLE Step-by-Step communicator**



BIG Step-by-Step



LITTLE Step-by-Step



# Innehållsförteckning

Innehåll	Sidan	Anteckningar
Förslag till användning	2	
Ritningar	3	
Att komma igång	4 - 5	
Installera batteri		
Spela in meddelanden		
Spela upp meddelanden		
Snaplock		
Fler möjligheter	5 - 11	
Spela upp meddelande med en extern kontakt		
Repetera ett meddelande		
Styra leksaker och apparater		
Batteridrivna saker		
Apparater som drivs med 220v		
LITTLE Step-by-Step monteringsplatta	12	
Andra monteringsmöjligheter	13 - 14	
Om den inte fungerar	15	
Garanti	16	
Reparation / retur	16	
Skötsel och lagring	17	

## Skötsel och lagring

BIG Step-by-Step och LITTLE Step-by-Step kommer att fungera under lång tid med ett minimum av service.

Ett batteri kan förväntas räcka till hundratals meddelanden, lite beroende på meddelandelängden.

Det är viktigt att Alkaliska batterier används. Enklare batterier kan medföra sämre ljud och kortare driftstid.

Laddningsbara batterier ger kortare taltid.

Om en BIG eller LITTLE Step-by-Step inte skall användas på lång tid bör den förvaras utan batteri p.g.a viss risk för läckage från dåliga batterier.

BIG Step-by-Step och LITTLE Step-by-Step får endast rengöras med torr eller lätt fuktad trasa.

**Observera!**  
**BIG Step-by-Step och LITTLE Step-by-Step får ej dränkas i vatten!**

## Förslag till användning av BIG Step-by-Step och LITTLE Step-by-Step

Kraften hos ett samtal.

Interaktiva samtal som att t.ex. berätta en historia, berätta något om dagens händelser eller andra vanliga samtal kan uppmuntra användare av alternativ kommunikation att gå vidare från att endast uttrycka önskemål och behov till verklig kommunikation och "riktiga" samtal. Sociala Script är en kommunikationsmetod som ger användarna möjlighet att göra detta. Använd en BIG Step-by-Step eller LITTLE Step-by-Step för att arrangera ett Socialt Script som ger användaren möjlighet att uppleva "riktig" konversation samtidigt med aktiv träning av förmågan att kommunicera.

---

Script 1. Att berätta en historia.

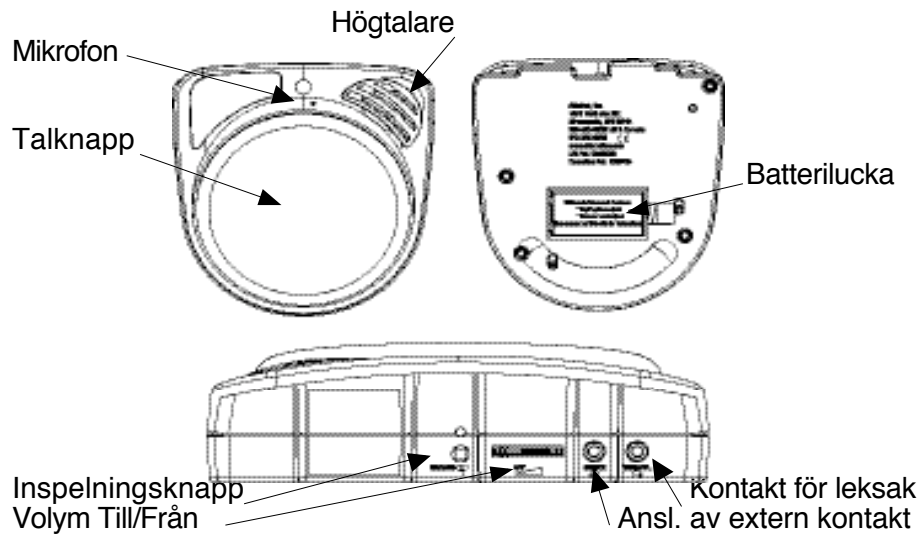
- "Hej, jag har något att berätta."
- "Jag har hört en rolig historia."
- "Skall jag berätta den?"
- "Är du säker?"
- "Ok. Vet du vilka det är mest synd om i hela skogen?"
- "Försök att gissa."
- "Myrstackarna"
- "Ja, den var ganska dålig. Kan du någon bättre?"

Script 2. Att berätta om dagens händelser.

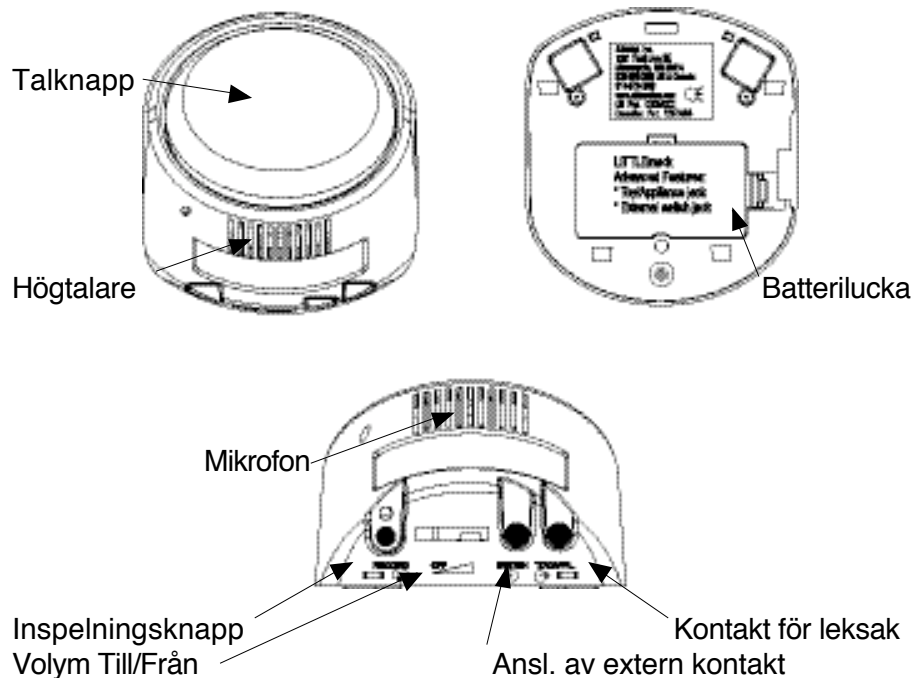
- "Vi har gjort något roligt i skolan idag?"
- "Vi har varit på studiebesök."
- "Försök att gissa var."
- "Det fanns bilar med sirener."
- "Vi var inte hos polisen."
- "Rätt, vi besökte brandkåren."

Det är viktigt att ofta spela in nya meddelanden. Det ger brukaren större möjligheter att använda sin talapparat. Det är även viktigt att meddelandet spelas in av någon person med lämplig röst. T.ex. barnröst för barn.

## BIG Step-by-Step



## LITTLE Step-by-Step



## Garanti

BIG Step-by-Step och LITTLE Step-by-Step har två års garanti mot fabriktionsfel.

## Kundservice, reparationer och returer.

Ring oss gärna vid frågor eller oklarheter och vi skall gärna försöka lösa dessa via telefon.

Ring gärna och berätta om eventuella problem innan apparaten returneras för service. Om apparaten skickas till oss, glöm ej att bifoga följande för snabb service :

- Kopia på faktura. ( Vid eventuella garantianspråk)
- Namn på kontaktperson.
- Organisation - Institution - Hemadress.
- Telefonnummer.
- Leverans och fakturaadress.
- Ett kort brev angående orsak till returen.

Om garanti gäller kommer apparaten att repareras eller ersättas utan någon kostnad.

## Om din BIG Step-by-Step eller LITTLE Step-by-Step inte fungerar.

Gå först igenom följande punkter.  
Om felet kvarstår kontaktas RehabCenter AB.  
Tel 08 - 768 25 00.

Problem	Lösning
Apparaten återger ej inspelat meddelande	<ol style="list-style-type: none"><li>1. Kontrollera att batteriet är i bra kondition och rätt inkopplat.</li><li>2. Spela in meddelandet på nytt.</li><li>3. Sätt volymkontrollen i mittläget.</li><li>4. Om en yttre manöverkontakt är ansluten. Koppla ur den och prova apparaten igen.</li><li>5. Om en yttre manöverkontakt är ansluten. Kontrollera att den sitter urtaget ” switch ”</li></ol>

Apparaten talar men säger fel meddelande.	Spela in meddelandet på nytt. Om det ändå blir fel meddelande. Tag ur batteriet, vänta 5 sek, sätt i batteriet och spela in på nytt.
---	--

Bara en del av meddelandet spelades in.	Meddelandet var längre än 75 sekunder. Spela in ett kortare meddelande. Om inspelningsknappen (record) släpps och trycks in igen avbryts inspelningen.
---	--

Dålig ljudkvalitet. Byt batteri.

Talar långsammare. Byt batteri

Meddelandet upprepas utan nya tryck på talknappen. Byt batteri

Obs! För att undvika batteriproblem skall alltid Alkaliska (Alkaline) batterier användas.

## Att komma igång med BIG Step-by-Step och LITTLE Step-by-Step



BIG Step-by-Step



LITTLE Step-by-Step

### Steg 1 - Installera batteri

Obs! På LITTLE Step-by-Step måste först monteringsplattan avlägsnas.

- Ta bort batteriluckan.
- Sätt i ett 9 volt **Alkaline** batteri.
- Sätt tillbaka batteriluckan.



### Steg 2 - Spela in meddelanden

1. Sätt på apparaten.
2. Tryck ner och håll kvar inspelningsknappen till den röda lampan tänds. Släpp knappen. Step-by-Step är nu i inspelningsläge.
3. Håll ner den stora talknappen och spela in första meddelandet. Tala mot mikrofonen. Röda lampan blinkar under inspelning.  
Exempel på meddelande 1:  
” Vet du vad Sveriges näst största sjö heter?”



4. Släpp talknappen.
5. Håll ner den stora talknappen igen och spela in nästa meddelande.  
Exempel på meddelande två:  
” Den heter Vättern”
6. Släpp talknappen.
7. Repetera steg 3 - 4 till alla meddelanden är inspelade.  
Step-by-Step har totalt 75 sek. taltid. Därför kan många meddelanden läsas in innan minnet är fyllt. Lampan kommer att blinka gult när 10 sek. taltid återstår.
8. Tryck en gång på inspelningsknappen när inspelningen skall avslutas. Lampan kommer då att slockna.

### Steg 3 - Spela upp meddelanden


Tryck på talknappen och ställ in lagom hög volym. Alla meddelanden kommer att spelas upp ett/tryckning i samma ordning som de spelats in.

### Snaplock

I leveransen av BIG Step-by-Step/LITTLE Step-by-Step ingår ett Snaplock. Använd detta lock för att placera symboler eller bilder på talknappen. Locket kan även användas som skydd om andra saker skall fästas (limmas eller tejpas) på tryckknappen.

### Fler möjligheter

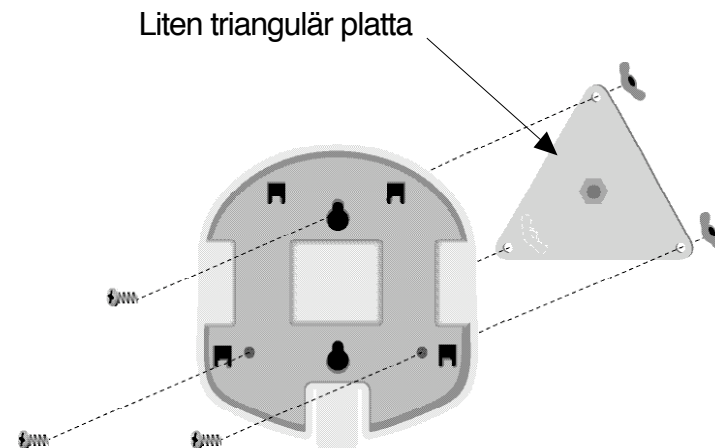
#### Spela upp ett meddelande med en extern kontakt

1. Koppla in en valfri kontakt med en 3,5 mm propp i uttaget för en extern kontakt på din Step-by-Step. 
2. Spela in ett meddelande.
3. Tryck på den externa kontakten för att spela upp meddelandet.



### Att fästa monteringsplattan på en liten triangulär platta

När LITTLE Step-by-Step används tillsammans med en monteringsarm från AbleNet skall de skruvar och vingmuttrar som levererades med triangelplattan användas. LITTLE Step-by-Step kommer då att lätt kunna monteras och demonteras från monteringsarmen.



### Andra monteringsmöjligheter (säljs separat)

- Ultrastick eller Dual Lock för montage på hårda, plana ytor.
- Bärrem för att bära apparaten över axeln eller runt midjan.
- Monteringsarm:
  - Universalarm med vred
  - Universalarm med spak
  - Slimarm
  - Sensitrac Flat Pad
  - Sensitrac med justerbar arm



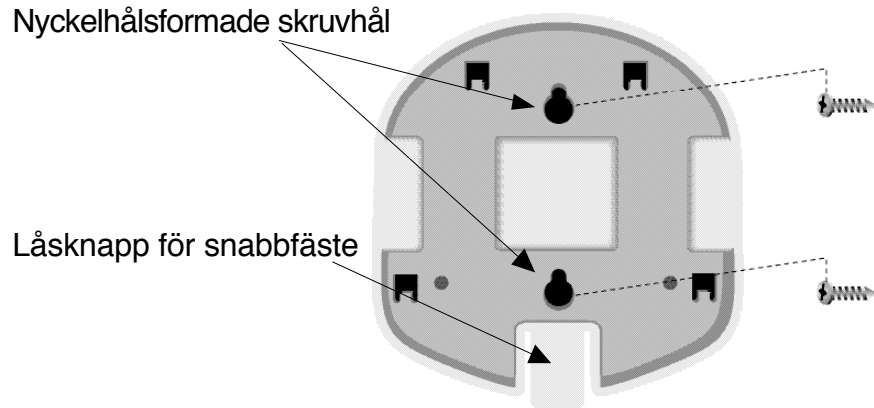
Obs! Glöm ej att uppge om det krävs en stor eller liten monteringsplatta vid beställning av monteringsarm.

## Andra monteringsmöjligheter

### Löstagbar montering på vägg (bild 1)

1. Placera monteringsplattan på väggen och markera plats för de nyckelhålsformade skruvhålen.
2. Borra hål vid markeringarna och sätt i skruvarna.
3. Skruva in skruvarna i väggen men låt ca 5 mm sticka ut.

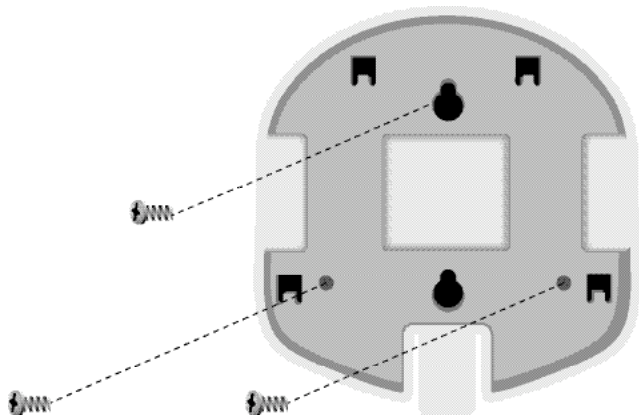
**Bild 1: Löstagbar montering**



### Permanent montering på vägg (bild 2)

För permanent bruk kan plattan skruvas fast med de två runda hålen samt det övre nyckelhålet.

**Bild 2: Permanent montering**



## Repetera ett meddelande

Denna funktion gör det möjligt att repetera ett meddelande i en sekvens.

1. Tryck på talknappen så att ett meddelande spelas upp.
2. Gör ett kort tryck på inspelningsknappen när meddelandet tystnat.
3. Meddelandet kommer nu att repeteras varje gång talknappen trycks ner.
4. Gör ett kort tryck på inspelningsknappen för att fortsätta med nästa meddelande.

Obs! Tryck ej för länge på inspelningsknappen. Step-by-Step hamnar då i inspelningsläge och alla inspelade meddelanden kommer att raderas.

## Att styra leksaker och andra apparater

### Batteridrivna leksaker och apparater

Med denna funktion kan BIG Step-by-Step/LITTLE Step-by-Step aktivera en batteridrivna leksak lika lång tid som ett inspelat ljud varar. Förutom en leksak behövs en fil och en kabel för batteridrivna leksaker (säljs separat). Gå vidare till punkt tre om din apparat redan är anpassad.



Batteridrivna leksak

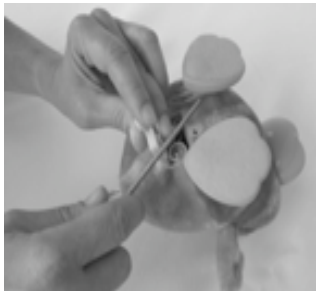


Fil



Kabel för batteridrivna leksaker

1. Öppna batteriluckan på leksaken och gör ett spår i den med filen. Detta för att kabeln för batteridrivna saker skall kunna placeras rätt.



2. Placera batterikabelns kopparplatta mellan antingen den positiva eller negativa polen på batteriet och dess kontakt. Stäng sedan batteriluckan



## Little Step-by-Step monteringsplatta

Little Step-by-Step levereras med en löstagbar monteringsplatta.

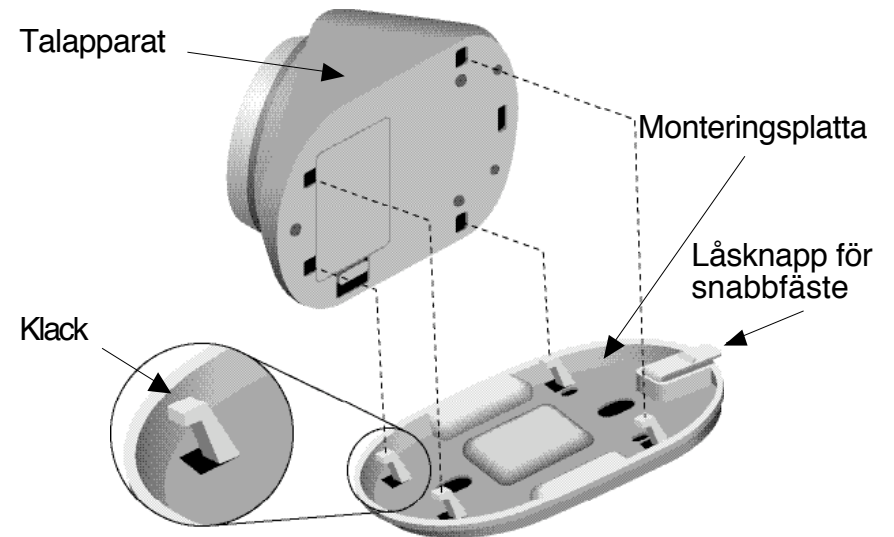


### Lösa monteringsplattan från LITTLE Step-by-Step

1. Tryck in låsknappen för snabbfästet.
2. Drag plattan mot apparatens baksida.

### Fästa monteringsplattan på LITTLE Step-by-Step

1. Passa in de fyra klackarna på monteringsplattan i motsvarande hål i botten på LITTLE Step-by-Step.
2. För plattan framåt till den snäpper fast.





3. Koppla in kabelns andra ände i kontakt märkt Switch 1 eller 2 på PowerLink®3.




4. Koppla in PowerLink®3 i vägguttaget.
5. Koppla in apparaten i motsvarande uttag på PowerLink®3. Kontrollera att apparaten är påslagen.
6. Ställ in önskad tid och timerfunktion på PowerLink®3.
7. Tryck på den stora talknappen för att spela upp meddelandet och aktivera den anslutna apparaten/leksaker.



3. Spela in en sekvens med meddelanden i din Step-by-Step.
  - Bestäm en sekvens som skall spelas in och vilket eller vilka meddelanden som skall aktivera leksaken/apparaten.
  - Spela in sekvensen med meddelanden.  
*VIKTIGT: Vid inspelning av de meddelanden som skall aktivera en leksak skall inspelningsknappen tryckas in och släppas en gång samtidigt som meddelandet spelas in.*

Exempel på meddelande:

Aktivitet: Leka med en leksak.

- ”Hej!”
  - ”Kom och titta, jag har något att visa.”
  - ”Jag kan få pingvinen att dansa.”
  - ”Titta nu!” - *Tryck en gång på inspelningsknappen samtidigt som meddelandet spelas in för att leksaken skall aktiveras vid uppspelning av detta meddelande.*
  - ”Såg du eller skall jag visa igen?”
4. Koppla in den medföljande kabeln för andra apparater i uttaget märkt toy/appliance på din Step-by-Step. 



5. Koppla ihop kabelns andra ände med kabeln för batteridrivna leksaker och inkopplad leksak. Sätt på leksaken.



6. Tryck på talknappen för att spela upp meddelandet och aktivera leksaken.



Om du vill att leksaken skall vara aktiverad en längre tid kan en timer användas



Switch Latch and Timer  
(Timer)



Alla delar hopkopplade

## Leksaker och apparater som drivs med 220v

Med denna metod är det möjligt att låta en Step-by-Step på ett säkert sätt styra apparater som skall anslutas till 220v.

En styrbox PowerLink®3 och en 220v apparat behövs för att göra detta.

1. Spela in en sekvens med meddelanden i din Step-by-Step.
  - Bestäm en sekvens som skall spelas in och vilket eller vilka meddelanden som skall aktivera leksaken/apparaten.
  - Spela in sekvensen med meddelanden.

***VIKTIGT:** Vid inspelning av de meddelanden som skall aktivera en apparat skall inspelningsknappen tryckas in och släppas en gång samtidigt som meddelandet spelas in.*

Exempel på meddelande:  
Aktivitet: Att läsa en saga.

- ”Har du lust att läsa en saga?”
- ”Du kan börja läsa när jag tänt lampan.”
- ”Titta nu!” - Tryck på inspelningsknappen samtidigt som meddelandet spelas in för att lampan skall tändas vid uppspelning av detta meddelande.
- ”Ok. Nu ser du nog att läsa.”

2. Koppla in den medföljande kabeln för andra apparater i uttaget märkt toy/appliance på BIG eller LITTLE Step-by-Step. 